

## 井控专用软管--高压耐火软管总成



铠装不锈钢丝外套型



高分子聚合物外套型

- **适用范围:** 井控专用软管GNG高压、耐火、隔热软管总成主要用于钻井防喷器液压控制以及冶金行业高温易燃易爆场地的液压传动。
- **产品分类:** 高分子聚合物外套型、不锈钢铠装外套型
- **执行标准:** API Spec 16D

### 管体基本规格及技术性能指标

公称内径 (mm)	软管总成外径 (mm)	工作压力 (Mpa)	最小爆破压力 (Mpa)	最小弯曲半径 (mm)	螺 纹	750℃耐火工作时间(min)	
						正常	极限
19	44	35	105	280	NPT LP	5	25
	50	70	175				
22	47	35	105	320			
	53	70	175				
25	50	35	105	360			
	56	70	175				
31.5	56	35	105	460			
	62	70	175				
38	63	35	105	560			
	69	70	175				

## 柔性节流压井管线



- **适用范围:** 钻井控制装置的液压控制管线
- **温度范围:** -20℃--+100℃。
- **内 胶 层:** 耐油、耐酸碱、耐磨的丁腈橡胶。
- **增 强 层:** 采用单根高强度钢丝，2-8层缠绕结构。
- **外 胶 层:** 耐油、耐磨、耐全天候老化的氯丁橡胶。
- **外保护层:** 不锈钢铠装。
- **接头型式:** 可提供焊接或一体化的由壬、法兰或卡箍连接型式，亦可按用户要求制造。
- **执行标准:** API Spec 16C。

### 柔性节流压井管线规格及基本参数

内径 mm(in)	额定工作压力 Mpa(ksi)	试验压力 Mpa(ksi)	最小爆破压力 Mpa(ksi)	最小弯曲半径 (mm)
50.8(2) 76.2(3) 89(3 1/2) 101.6(4)	34.5 (5000)	69.0 (10000)	103.5 (15000)	900
				1000
				1100
				1200
50.8(2) 63.5(2 1/2) 76.2(3) 101.6(4)	69.0 (10000)	103.5 (15000)	155.0 (22500)	1000
				1100
				1150
				1250
50.8(2) 63.5(2 1/2) 76.2(3)	103.5 (15000)	155.0 (22500)	233.0 (33750)	1000
				1150
				1200
50.8(2) 63.5(2 1/2) 76.2(3)	138.0 (20000)	207.0 (30000)	310.0 (45000)	900
				1100
				1200

## 旋转钻井设备水龙头



- **适用范围:** 用于钻井、固井、修井等作业中，作为泥浆管汇、固井管汇、节流压井管汇等的柔性连接件，在高压下输送水基或油基泥浆、水泥浆及洗井液等。
- **温度范围:** -20℃ ~ 121℃。也可按用户要求制造。
- **结构:** 由耐油、耐弱酸、碱的合成橡胶内胶层，2~8层钢丝缠绕结构的增强层，及耐油、耐全天候老化的外胶层组成。
- **接头类型:** 采用API Spec 5B 管线管及油管螺纹，亦可按用户要求制造。
- **执行标准:** API Spec 7K

### 基本规格及技术性能指标

D 级

内径 mm (in)	工作压力 MPa (Psi)	试验压力 MPa (Psi)	安全系数	最小爆破压力 MPa (Psi)	MBR 工作时 m (in.)
50.8(2.0)	34.5(5000)	69.0(10000)	2.50	86.3(12500)	0.9(36)
63.5(2.5)	34.5(5000)	69.0(10000)	2.50	86.3(12500)	0.9(36)
76.2(3.0)	34.5(5000)	69.0(10000)	2.50	86.3(12500)	1.2(48)
88.9(3.5)	34.5(5000)	69.0(10000)	2.50	86.3(12500)	1.4(54)
101.6(4.0)	34.5(5000)	69.0(10000)	2.50	86.3(12500)	1.4(54)
127.0(5.0)	34.5(5000)	69.0(10000)	2.50	86.3(12500)	1.5(60)
152.4(6.0)	34.5(5000)	69.0(10000)	2.50	86.3(12500)	1.8(72)

E 级

内径 mm (in)	工作压力 MPa (Psi)	试验压力 MPa (Psi)	安全系数	最小爆破压力 MPa (Psi)	MBR 工作时 m (in.)
63.5(2.5)	51.7(7500)	103.4(15000)	2.50	129.3(18750)	1.2(48)
76.2(3.0)	51.7(7500)	103.4(15000)	2.50	129.3(18750)	1.2(48)
88.9(3.5)	51.7(7500)	103.4(15000)	2.50	129.3(18750)	1.4(54)
101.6(4.0)	51.7(7500)	103.4(15000)	2.50	129.3(18750)	1.4(54)
127.0(5.0)	51.7(7500)	103.4(15000)	2.50	129.3(18750)	1.8(72)
152.4(6.0)	51.7(7500)	103.4(15000)	2.50	129.3(18750)	1.8(72)

水泥

内径 mm (in)	工作压力 MPa (Psi)	试验压力 MPa (Psi)	安全系数	最小爆破压力 MPa (Psi)	MBR 工作时 m (in.)
50.8(2.0)	69.0(10000)	103.4(15000)	2.25	155.3(22500)	1.2(48)
63.5(2.5)	69.0(10000)	103.4(15000)	2.25	155.3(22500)	1.2(48)
75.2(3.0)	69.0(10000)	103.4(15000)	2.25	155.3(22500)	1.5(60)
101.6(4.0)	69.0(10000)	103.4(15000)	2.25	155.3(22500)	1.8(72)
50.8(2.0)	103.4(15000)	155.1(22500)	2.25	232.7(33750)	1.4(55)
63.5(2.5)	103.4(15000)	155.1(22500)	2.25	232.7(33750)	1.5(60)
76.2(3.0)	103.4(15000)	155.1(22500)	2.25	232.7(33750)	1.6(64)

## 刚性直管总成



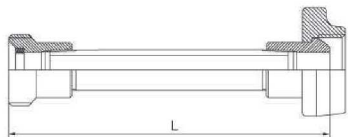
### 概述:

刚性直管总成是两端预制有连接螺纹、由壬或法兰的钢管。两端接头形式一般一样，根据需要，也可不一样，此时，刚性直管相当于加长的变径接头。规格1"~6"，工作压力14~140MPa，长度根据需要确定。

### 型号说明:

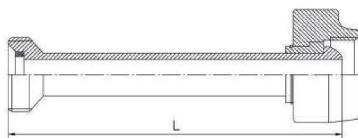


### 压力螺纹密封式刚性直管



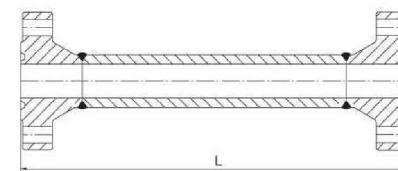
型号	规格(in)	工作压力(MPa)	使用工况	长度系列(mm)
RHG61-42-2	2	42	标准	500 1000 1500 2000 2500 3000 4000 5000 6000
RHG61-42-3	3			500 1000 1500 2000 2500 3000 4000 5000 6000
RHG61-42-4	4			500 1000 1500 2000 2500 3000 4000 5000 6000
RHG61-70-2	2	70	标准	500 1000 1500 2000 2500 3000 4000 5000 6000
RHG61-70-3	3			500 1000 1500 2000 2500 3000 4000 5000 6000
RHG61-70-4	4			500 1000 1500 2000 2500 3000 4000 5000 6000
RHG61-105-2	2	105	标准	500 1000 1500 2000 2500 3000 4000 5000 6000
RHG61-105-3	3			500 1000 1500 2000 2500 3000 4000 5000 6000

### 整体螺纹密封式刚性直管



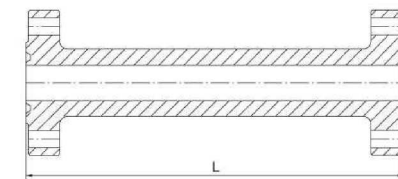
型号	规格(in)	工作压力(MPa)	垫环号	长度系列(mm)
RHG62-42-2	2"	42	标准	500 1000 1500 2000 2500 3000 4000
RHG62-42-3	3"			500 1000 1500 2000 2500 3000
RHG62-42-4	4"			500 1000 1500 2000 2500 3000
RHG62-70-2	2"	70	标准	500 1000 1500 2000 2500 3000 3500 4000
RHG62-70-3	3"			500 1000 1500 2000 2500 3000
RHG62-70-4	4"			500 1000 1500 2000 2500 3000
RHG62-105-2	2"	105	标准	300 400 500 600 700 800 1000 1200 1500 1800 2000 2500 3000 3500 4000
RHG62-105-3	3"			300 400 500 600 1000 1500 1700 2000 2500 3000
RHG62-105-4	4"			500 1000 1500 2000 2500 3000
RHG62-140-2	2"	140	标准	200 300 400 500 600 800 1000 1500
RHG62-140-3	3"			500 800 1000 1500 2000 2500
RHG62-35-2	2"			500 1000 1500 2000 2500 3000 3500 4000
RHG62-35-3	3"	35	H <sub>2</sub> S	300 400 500 1000 1500 2000 2500 3000
RHG62-35-4	4"			500 1000 1500 2000 2500 3000
RHG62-52-2	2"			500 1000 1500 2000 2500 3000 3500 4000
RHG62-52-3	3"	52	H <sub>2</sub> S	500 1000 1500 2000 2500 3000
RHG62-52-4	4"			500 1000 1500 2000 2500 3000
RHG62-70-2	2"			500 1000 1500 2000 2500 3000 3500 4000
RHG62-70-3	3"	70	H <sub>2</sub> S	500 1000 1500 2000 2500 3000
RHG62-70-4	4"			500 1000 1500 2000 2500 3000
RHG62-105-2	2"			105
RHG62-105-3	3"	500 1000 1500 2000 2500 3000		

### 焊接法兰式刚性直管



型号	规格		工作压力(MPa)	垫环号	长度系列(mm)
	mm	in			
RHG63-35-52	52	2 1/16"	35	R24	500 1000 1500 2000 2500 3000
RHG63-35-65	65	2 9/16"	35	R27	500 1000 1500 2000 2500 3000
RHG63-35-80	80	3 1/8"	35	R35	500 1000 1500 2000 2500 3000
RHG63-35-103	103	4 1/16"	35	R39	500 1000 1500 2000 2500 3000
RHG63-70-52	52	2 1/16"	70	BX152	500 1000 1500 2000 2500 3000
RHG63-70-65	65	2 9/16"	70	BX153	500 1000 1500 2000 2500 3000
RHG63-70-78	78	3 1/16"	70	BX154	500 1000 1500 2000 2500 3000
RHG63-70-103	103	4 1/16"	70	BX155	500 1000 1500 2000 2500 3000

### 整体法兰式刚性直管



型号	规格		工作压力(MPa)	垫环号	长度系列(mm)
	mm	in			
RHG67-35-52	52	2 1/16"	35	R24	500 1000 1500 2000 2500 3000
RHG67-35-65	65	2 9/16"	35	R27	500 1000 1500 2000 2500 3000
RHG67-35-80	80	3 1/8"	35	R35	500 1000 1500 2000 2500 3000
RHG67-35-103	103	4 1/16"	35	R39	500 1000 1500 2000 2500 3000
RHG67-70-52	52	2 1/16"	70	BX152	500 1000 1500 2000 2500 3000
RHG67-70-65	65	2 9/16"	70	BX153	500 1000 1500 2000 2500 3000
RHG67-70-78	78	3 1/16"	70	BX154	500 1000 1500 2000 2500 3000
RHG67-70-103	103	4 1/16"	70	BX155	500 1000 1500 2000 2500 3000
RHG67-105-52	52	2 1/16"	105	BX152	500 1000 1500 2000 2500 3000
RHG67-105-65	65	2 9/16"	105	BX153	500 1000 1500 2000 2500 3000
RHG67-105-78	78	3 1/16"	105	BX154	500 1000 1500 2000 2500 3000
RHG67-105-103	103	4 1/16"	105	BX155	500 1000 1500 2000 2500 3000



## 地面防喷器控制装置

### 地面防喷器控制装置：

FKQ系列地面防喷器控制装置是严格按照SY/T5053.2—2001和API Spec 16D规范进行设计、制造和检验，各种规格防喷器组可配与之相应的地面防喷器控制装置。最新采用国外技术的三缸柱塞泵、气动泵、三位四通液转阀、手(气)动调压阀等部件均由机械加工中心生产，具有外观新颖、噪音低、操作轻便、密封可靠等优点，进一步提高了油田钻井、修井作业的安全保障。

### 原理说明：

地面防喷器控制装置型号多、功能全、蓄能器组容积从125L~1440L，控制对象从2栈到14栈，规格和功能覆盖所有型号的地面防喷器系统，不但满足常规使用要求，部分产品可在恶劣气候环境中工作，并也可以根据客户要求设计特殊型号及功能的产品。

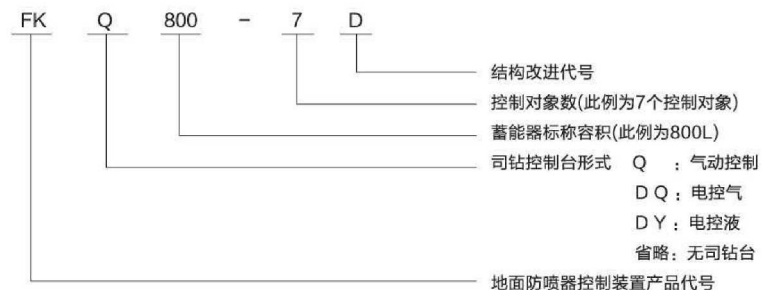
远程控制台配有两套相互独立的动力源，根据控制对象的数量，提供不同排量的电动泵、气动泵或手动泵。蓄能器组的设计可满足开关全部防喷器组和液动平板阀的控制要求。(即便一个或一组蓄能器失效时，其容量损失不大于总容量的25%)。也可提供ASME检验标记的蓄能器。配有气手动调压功能，当气源突然失效时，控制源控制压力可自动恢复为初始设定值。远程控制台的控制管汇上备有压力源接口，必要时引入压力源。可以根据需要配置氮气备用系统，为控制装置提供应急辅助能量。当蓄能器和增压泵不能为控制管汇提供足够动力源时，可以使用氮气备用系统，为管汇提供高压气体，以便关闭防喷器组。同时为司钻台及辅助司钻台提供应急气源。

可根据客户要求配置报警装置，对蓄能器压力、气源压力、油箱液位、电动机运行指示进行监控，当上述参数超出设定的报警极限时，操作人员应采取整改措施，确保地面控制装置可靠工作。

可根据客户要求配置辅助司钻台，对远程控制台进行监控。辅助司钻台采用气动控制，通过空气管缆或电缆与远程控制台连接，从而在司钻台或辅助司钻台两处对远程控制台进行控制。

为了满足野外作业特殊环境需求，可配置保温房和防爆空调，以及加热油箱，电加热空气管缆装置等设施。

### 型号说明



## 地面防喷器控制装置技术参数

型号	控制对象及数量				蓄能器组			油箱有效容积(L)	电动机功率(KW)	泵系统流量		
	环形	闸板	放喷	备用	总容积(L)	可用液量(L)	排列方式			电动油泵(L/min)	气动油泵(ml/冲)	手动油泵(ml/冲)
FKQ1440-14	1	4	7	2	60×24	720	后置	2300	18.5×2	46×2	60×4	
FKQ1280-8	1	3	2	1	80×16	640	侧置	1650	18.5×2	46×2	60×2	
FKQ960-8	1	3	3	1	60×16	480	侧置	1650	18.5×2	46×2	60×2	
FKQ840-8	1	3	3	1	60×14	420	侧置	1650	18.5	46	60×2	
FKQ1280-7B	1	3	2	1	80×16	640	侧置	1600	18.5×2	46×2	60×2	
FKQ800-7	1	3	2	1	40×20	400	侧置	1600	18.5	46	60×2	
FKQ800-7B	1	3	2	1	80×10	400	侧置	1600	18.5	46	60×2	
FKQ800-7C	1	3	2	1	40×20	400	后置	1600	18.5	46	60×2	
FKQ800-7D	1	3	2	1	40×20	400	侧置	1600	18.5	46	60×2	
FKQ800-7E	1	3	2	1	400	侧置	1600	18.5	46	60×2		
FKQ720-6	1	3	2	—	60×12	360	侧置	1290	18.5	46	60×2	
FKQ720-6C	1	3	2	—	60×12	360	后置	1290	18.5	46	60×2	
FKQ720-6D	1	3	2	—	60×12	360	侧置	1290	18.5	46	60×2	
FKQ640-6	1	3	2	—	40×16	320	侧置	1290	18.5	46	60×2	
FKQ640-6B	1	3	2	—	80×8	320	侧置	1290	18.5	46	60×2	
FKQ640-6C	1	3	2	—	40×16	320	后置	1290	18.5	46	60×2	
FKQ640-6D	1	3	2	—	40×16	320	侧置	1290	18.5	46	60×2	
FKQ640-6E	1	3	2	—	320	侧置	1290	18.5	46	60×2		
FKQ480-5	1	3	1	—	40×12	200	侧置	1100	18.5	46	60×2	
FKQ480-5B	1	3	1	—	80×6	200	侧置	1100	18.5	46	60×2	
FKQ480-5C	1	3	1	—	40×12	200	后置	1100	18.5	46	60×2	
FKQ480-5E	1	3	1	—	200	侧置	1100	18.5	46	60×2		
FKQ320-4	1	2	1	—	40×8	160	侧置	790	11	35	60×1	
FKQ320-4C	1	2	1	—	40×8	160	后置	790	11	35	60×1	
FKQ320-4E	1	2	1	—	160	侧置	790	11	35	60×1		
FKQ240-3C	1	1	1	—	40×6	120	后置	550	11	35	60×1	
FK240-4	1	2	1	—	40×6	120	后置	550	11	20		14/28
FK240-4E	1	2	1	—	120	后置	550	11	20			14/28
FK240-3	1	1	1	—	40×6	120	后置	550	11	20		14/28
FK125-3	1	1	1	—	25×5	62.5	后置	440	7.5	20		14/28
FK125-3E	1	1	1	—	62.5	后置	440	7.5	20			14/28
FK125-2	—	1	1	—	25×5	62.5	后置	440	7.5	20		14/28
FK125-2E	—	1	1	—	62.5	后置	440	7.5	20			14/28

## 地面防喷器控制装置技术参数

蓄能器 (gal)	电动 油泵	气动 油泵	手动 油泵	报警 装置	氮气备 用系统	保护房	保温房 及空调	油箱蒸 汽加热	油箱电 加热	司钻控 制台	辅助控 制台	管排架 及软管
	●	●	○	○	○	●	○	○	○	●	○	○
	●	●	○	○	○	●	○	○	○	●	○	○
	●	●	○	○	○	●	○	○	○	●	○	○
	●	●	○	○	○	●	○	○	○	●	○	○
	●	●	○	○	○	●	○	○	○	●	○	○
	●	●	○	○	○	●	○	○	○	●	○	○
	●	●	○	○	○	●	○	○	○	●	○	○
	●	●	○	○	○	●	○	○	○	●	○	○
	●	●	○	○	○	●	○	○	○	●	○	○
11×20	●	●	○	○	○	●	○	○	○	●	○	○
	●	●	○	○	○	●	○	○	○	●	○	○
	●	●	○	○	○	●	○	○	○	●	○	○
	●	●	○	○	○	●	○	○	○	●	○	○
	●	●	○	○	○	●	○	○	○	●	○	○
	●	●	○	○	○	●	○	○	○	●	○	○
	●	●	○	○	○	●	○	○	○	●	○	○
11×16	●	●	○	○	○	●	○	○	○	●	○	○
	●	●	○	○	○	●	○	○	○	●	○	○
	●	●	○	○	○	●	○	○	○	●	○	○
11×8	●	●	○	○	○	●	○	○	○	●	○	○
	●	●	○	○	○	●	○	○	○	●	○	○
	●	●	○	○	○	●	○	○	○	●	○	○
11×8	●	●	○	○	○	●	○	○	○	●	○	○
	●	●	○	○	○	●	○	○	○	●	○	○
	●	●	○	○	○	●	○	○	○	●	○	○
11×6	●	●	○	○	○	●	○	○	○	○	○	○
	●	●	○	○	○	●	○	○	○	○	○	○
	●	●	○	○	○	●	○	○	○	○	○	○
11×3	●	●	○	○	○	●	○	○	○	○	○	○
	●	●	○	○	○	●	○	○	○	○	○	○
11×3	●	●	○	○	○	●	○	○	○	○	○	○

注：  
 1、上表所列为我公司产品的基本配置，其中“●”为基本配置，“○”为可选配置。  
 2、表中可选配置并不意味着其可选的功能在每一种型号上均能实现，在签订合同时需协商确定。  
 3、表中未列出的配置或功能，可按顾客要求特殊设计制造。

## 地面防喷器控制装置



FKDQ320-4地面防喷器控制装置



FKDQ320-4地面防喷器控制装置司钻台



FKDQ320-4地面防喷器控制装置辅助司钻台



FKQ640-6地面防喷器控制装置及司钻台

## 地面防喷器控制装置



FKQ640-6地面防喷器控制装置（前部）



FKQ640-6地面防喷器控制装置（后部）



FKQ640-6地面防喷器控制装置保护房

## 环形管汇



### 概述:

环形管汇由活动弯头与刚性直管等组成，使用时可以展开，搬运方便。适用于油田排放管线、输液管线、试井管线、固井泥浆管线以及其它高压工况输送液体。

环形管汇主要有三种形式：短半径环形管汇、长半径环形管汇、活络式环形管汇。活动弯头常规配置50型，也可选配10型以及短半径活动弯头。

### 型号说明:

RH05 — 105 — 2 — 2800

展开长度, 2800mm  
规格, 1"、1 1/2"、2"、3"、4"  
公称压力 MPa  
环形管汇

型号	规格	工作压力(MPa)	连接形式	周长(m)	使用工况
RH05-42-2	2"	42	2"FIG602	2.8	标准
RH05-42-3	3"		3"FIG602	3.8	标准
RH05-42-4	4"		4"FIG602	4.6	标准
RH05-70-2	2"	70	2"FIG1002	2.8	标准
RH05-70-3	3"		3"FIG1002	3.1	标准
RH05-70-4	4"		4"FIG1002	4.6	标准
RH05-105-2	2"	105	2"FIG1502	2.8	标准
RH05-105-3	3"		3"FIG1502	3.8	标准
RH05-105-4	4"		4"FIG1502	4.6	标准

型号	规格	工作压力(MPa)	连接形式	周长(m)	使用工况
RH05-42-2	2"	42	2"FIG602	2.8	H <sub>2</sub> S
RH05-42-3	3"		3"FIG602	3.8	H <sub>2</sub> S
RH05-42-4	4"		4"FIG602	4.6	H <sub>2</sub> S
RH05-52-2	2"	52	2"FIG1002	2.8	H <sub>2</sub> S
RH05-52-3	3"		3"FIG1002	3.8	H <sub>2</sub> S
RH05-52-4	4"		4"FIG1002	4.6	H <sub>2</sub> S
RH05-70-2	2"	70	2"FIG1502	2.8	H <sub>2</sub> S
RH05-70-3	3"		3"FIG1502	3.8	H <sub>2</sub> S
RH05-70-4	4"		4"FIG1502	4.6	H <sub>2</sub> S



## 整体接头



### 概述:

整体接头全部模锻成型,有直通、弯头、三通、四通、异形以及空间多向连接等连通形式,用于管路连接。由于整体成形,没有焊接等工艺缺陷,工作可靠。外形与安装连接尺寸与国外FMC、SPM等产品完全互换。

### 技术参数

工作压力: 42-140MPa

公称通径: 2" -4"

材料级别: AA-EE

工作温度: -29℃-121℃ (PU级)    -46℃-121℃ (PL级)

## 万向自封式管接头



- 自封式管接头安装完毕自动启开,卸下时自动闭合,杜绝了管体介质流出污染环境,节省作业成本,防止沙尘进入管体和设备中造成机械磨损,降低事故隐患,管接头装卸连接方便,减少劳动强度,节省作业时间。所使用材料完全符合美国ASTM和AISI标准,产品及零件全部采取了防腐处理。管接头耐高压、密封可靠、标准统一、通用互换性好。
- 万向自封式管接头可根据连接方向自动调节,管接头耐高压、密封可靠、标准统一、通用互换性好。自封式管接头可根据结构不同分为三大系列:
  - 钢珠式快速自封管接头
  - 三爪自封由壬式管接头
  - 销键插入式自封管接头

### 管件基本规格及技术性能指标

内径 in	mm	工作压力 MPa	试验压力 MPa	最小弯曲半径 mm	连接螺纹
3/4	19	14	21	240	NPT1,R1
3/4	19	21	31.5	240	NPT1,R1
3/4	19	35	52.5	280	NPT1,R1
3/4	19	45	67.5	280	NPT1,R1
1	25	14	21	300	NPT1,R1
1	25	21	31.5	300	NPT1,R1
1	25	35	52.5	360	NPT1,R1
1	25	45	67.5	360	NPT1,R1

## 高压由王



### 概述:

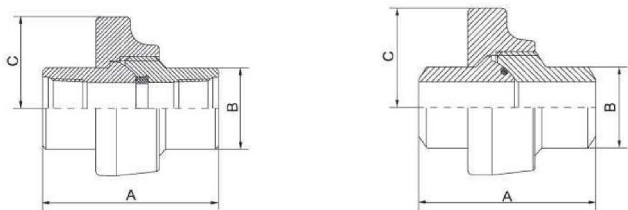
由王即活接头, 用于管线连接。锤击拧紧或拆卸, 使用方便, 密封可靠。按API等标准规范设计生产, 与同类产品完全互换。

### 产品特点:

- 具有自锁式ACME螺纹设计
- 锤击上紧、拆卸
- 与进口件完全互换
- 耐高压, 密封可靠
- 型号规格标识在翼形螺母上, 识别方便

### 技术参数:

工作压力: 7~140MPa(1000~20000PSI)可用于负压  
公称口径: 25~125mm(1"-5")

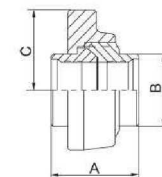


## 由王公制

型号	规格 (in)	工作压力 (MPa)	外形尺寸(mm)			连接形式	密封螺纹	使用工况
			A	B	C			
RHG41-70-2	2	70	125	78	92	Tr99x12.7	2 3/8"TBG	
RHG41-70-2	2	70	160	75	92	Tr100x12	2 3/8"TBG	标准
RHG41-35-2W	2	35	151	78	100	Tr120x6	焊接	标准
RHG41-35-3W	3	35	225	120	128	Tr150x6	焊接	标准
RHG41-35-4W	4	35	240	136	140	Tr180x8	焊接	标准

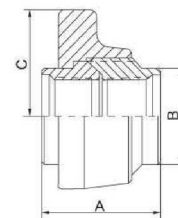
## 由王 FIG100

型号	规格 (in)	工作压力 (MPa)	外形尺寸(mm)			连接形式	密封螺纹	使用工况
			A	B	C			
RHG41-7-2	2	7	79	70	81	FIG100	2"LP	标准
RHG41-7-2.5	2 1/2	7	102	82	90	FIG100	2 1/2"LP	标准
RHG41-7-3	3	7	114	102	102	FIG100	3"LP	标准
RHG41-7-4	4	7	127	127	119	FIG100	4"LP	标准
RHG41-7-6	6	7	169	191	159	FIG100	6"LP	标准
RHG41-7-8	8	7	183	243	189	FIG100	8"LP	标准



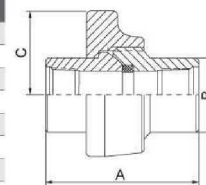
## 由王 FIG200

型号	规格 (in)	工作压力 (MPa)	外形尺寸(mm)			连接形式	密封螺纹	使用工况
			A	B	C			
RHG41-14-1	1	14	66	40	50	FIG200	1"LP	标准
RHG41-14-2	2	14	90	74	76	FIG200	2"LP	标准
RHG41-14-3	3	14	115	104	102	FIG200	3"LP	标准
RHG41-14-4	4	14	127	130	119	FIG200	4"LP	标准



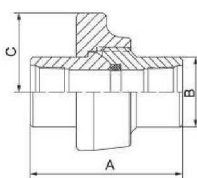
## 由王 FIG602

型号	规格 (in)	工作压力 (MPa)	外形尺寸(mm)			连接形式	密封螺纹	使用工况
			A	B	C			
RHG41-42-1	1	42	88	45	63	FIG602	1"LP	标准
RHG41-42-2	2		132.6	76.2	88	FIG602	2"LP	标准
RHG41-42-2							2 3/8"TBG	标准
RHG41-42-3	3		159	108	108	FIG602	3"LP	标准
RHG41-42-3							3 1/2"TBG	标准
RHG41-42-4	4		202	133	126.5	FIG602	4"LP	标准
RHG41-42-1.5	1 1/2	113	67	78	FIG602	1 1/2"LP	H <sub>2</sub> S	
RHG41-42-2	2	42	132.6	76.2	88	FIG602	2"LP	H <sub>2</sub> S
RHG41-42-3	3						159	108



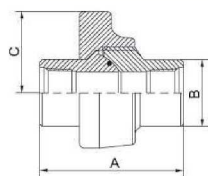


## 由壬 FIG1002



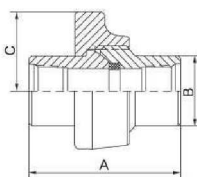
型号	规格 (in)	工作压力 (MPa)	外形尺寸(mm)			连接形式	密封螺纹	使用工况
			A	B	C			
RHG41-70-1.5	1 1/2	70	113	67	78	FIG1002	1 1/2"LP	标准
RHG41-70-2	2		132.6	76.2	88	FIG1002	2"LP	标准
RHG41-70-2							2 3/8"TBG	标准
RHG41-70-3	3		159	108	108	FIG1002	3"LP	标准
RHG41-70-3							3 1/2"TBG	标准
RHG41-70-4	4	202	133	126.5	FIG1002	4"LP	标准	
RHG41-52-1.5	1 1/2	52	113	67	78	FIG1002	1 1/2"LP	H <sub>2</sub> S
RHG41-52-2	2		132.6	76.2	88	FIG1002	2"LP	H <sub>2</sub> S
RHG41-52-3	3		159	108	108	FIG1002	3"LP	H <sub>2</sub> S
RHG41-52-4	4		202	133	126.5	FIG1002	4"LP	H <sub>2</sub> S

## 由壬 FIG1003



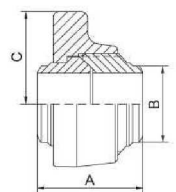
型号	规格 (in)	工作压力 (MPa)	外形尺寸(mm)			连接形式	密封螺纹	使用工况
			A	B	C			
RHG41-70-4	4	70	240	140	141	FIG1003	4"LP螺纹	标准

## 由壬 FIG1502



型号	规格 (in)	工作压力 (MPa)	外形尺寸(mm)			连接形式	密封螺纹	使用工况
			A	B	C			
RHG41-105-1	1	105	111	55	73	FIG1502	1"LP	
RHG41-105-1.5	1 1/2		117	76.2	88.5	FIG1502	1 1/2"LP	标准
RHG41-105-2	2		177	81.5	92	FIG1502	2"LP	标准
RHG41-105-2							2 3/8"TBG	标准
RHG41-105-3	3		194	114.3	113	FIG1502	3"LP	标准
RHG41-105-3		3 1/2"TBG					标准	
RHG41-105-4	4	217	146	151	FIG1502	4"LP	标准	
RHG41-70-2	2	70	177	81.5	92	FIG1502	2"LP	H <sub>2</sub> S
RHG41-70-3	3		194	114.3	113	FIG1502	3"LP	H <sub>2</sub> S

## 由壬 FIG200

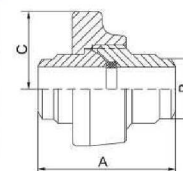


型号	规格 (in)	工作压力 (MPa)	外形尺寸(mm)			连接形式	使用工况
			A	B	C		
RHG41-14-2W	2	105	94	60	75	FIG200	标准
RHG41-14-3W	3		117	89	99	FIG200	标准
RHG41-14-4W	4	70	145	114	127	FIG200	标准

www.ycrhjg.cn

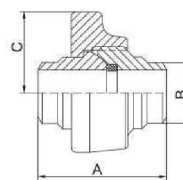
## 由壬 FIG602

型号	规格 (in)	工作压力 (MPa)	外形尺寸(mm)			连接形式	使用工况
			A	B	C		
RHG41-42-2W	2	42	126	60.3	92	FIG602	标准
RHG41-42-2W	2	42	126	76.2	92	FIG602	标准
RHG41-42-3W	3	42	133	108	108	FIG602	标准
RHG41-42-3W	3	42	134	89	114	FIG602	标准
RHG41-42-4W	4	42	154	114	127	FIG602	标准
RHG41-42-2W	2	42	126	60.3	92	FIG602	H <sub>2</sub> S
RHG41-42-3W	3	42	138	89	114	FIG602	H <sub>2</sub> S
RHG41-42-4W	4	42	144.5	114	127	FIG602	H <sub>2</sub> S



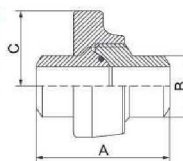
## 由壬 FIG1002

型号	规格 (in)	工作压力 (MPa)	外形尺寸(mm)			连接形式	使用工况
			A	B	C		
RHG41-70-2W	2	70	128	60.3	92	FIG1002	标准
RHG41-70-3W	3	70	137	89	114	FIG1002	标准
RHG41-70-4W	4	70	154	114	127	FIG1002	标准
RHG41-52-5W	5	52	221	141	160	FIG1002	标准
RHG41-52-2W	2	52	126	60.3	92	FIG1002	H <sub>2</sub> S
RHG41-52-3W	3	52	138	89	114	FIG1002	H <sub>2</sub> S
RHG41-52-4W	4	52	144.5	114	127	FIG1002	H <sub>2</sub> S



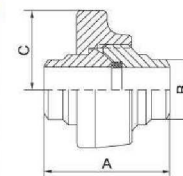
## 由壬 FIG1003

型号	规格 (in)	工作压力 (MPa)	外形尺寸(mm)			连接形式	使用工况
			A	B	C		
RHG41-70-4W	4	70	250	140	141	FIG1003	标准



## 由壬 FIG1502

型号	规格 (in)	工作压力 (MPa)	外形尺寸(mm)			连接形式	使用工况
			A	B	C		
RHG41-105-2W	2	105	130	60.3	102	FIG1502	标准
RHG41-105-2W	2	105	130	89	114	FIG1502	标准
RHG41-105-3W	3	105	143.5	89	124	FIG1502	标准
RHG41-70-2W	2	70	102	60.3	102	FIG1502	H <sub>2</sub> S
RHG41-70-3W	3	70	130	89	124	FIG1502	H <sub>2</sub> S



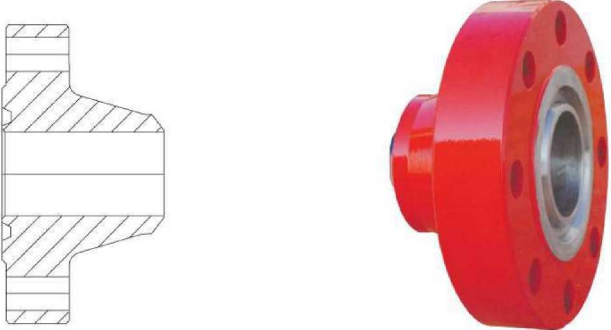
## API 法兰

### 概述

我公司生产的API法兰主要用于高压管汇的组装和连接，合金钢锻造毛坯，数控加工，质量稳定，尺寸一致，同类产品完全互换。与管路连接可以焊接（焊接式），也可以由壬连接（螺纹式）。

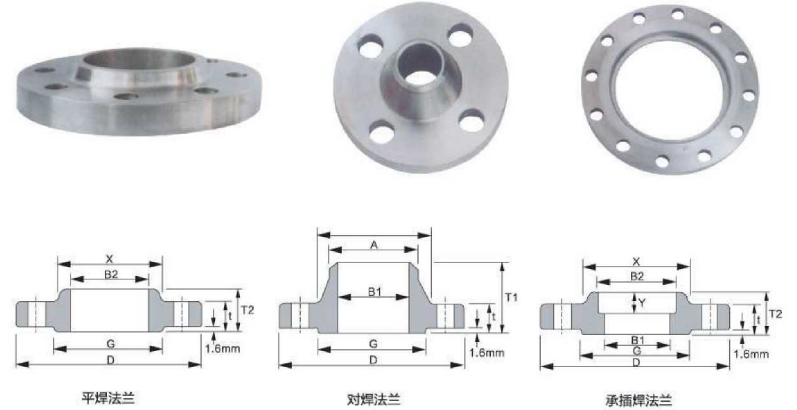
### 技术参数

工作压力：35-105MPa  
公称通径：2 1/16" -5 1/8"  
材料级别：DD EE  
制造标准：API 6A



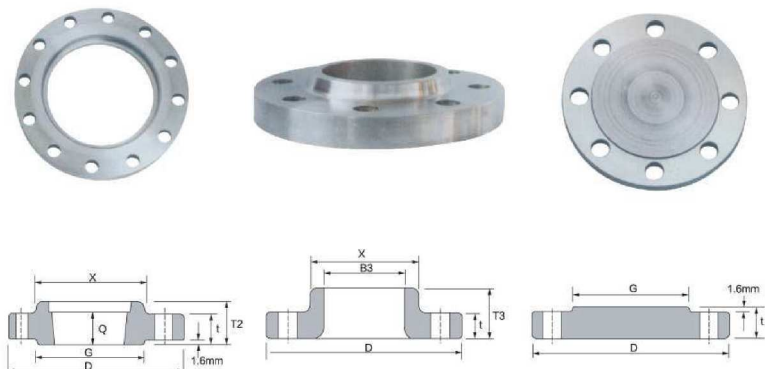
型号	规格	工作压力 (MPa)	通径 (mm)	焊颈外径 (mm)	连接形式	使用工况
RH70-52-35	2 1/16"	35	52	60.3	焊接	标准
RH70-52-70	2 1/16"	70	52	76	焊接	标准
RH70-52-105	2 1/16"	105	52	89	焊接	标准
RH70-65-35	2 9/16"	35	65	76	焊接	标准
RH70-65-70	2 9/16"	70	65	95	焊接	标准
RH70-65-105	2 9/16"	105	65	102	焊接	标准
RH70-80-35	3 1/8"	35	80	89	焊接	标准
RH70-78-70	3 1/16"	70	78	114	焊接	标准
RH70-78-105	3 1/16"	105	78	127	焊接	标准
RH70-103-35	4 1/16"	35	103	114	焊接	标准
RH70-103-70	4 1/16"	70	103	146	焊接	标准
RH70-103-105	4 1/16"	105	103	159	焊接	标准

## 低压法兰(美标ANSI B16.5 CLASS 150 FLANGES)



Nominal pipe size	Outside Diam		O.D. of Raised Face		At Base of Hub		Thick ness	BORE			LENGTH THRU HUB			Diam of Hub at Bevel	Radius of Fillet	Thread Length
	D	G	X	T	Welding Neck Socket Welding	Slip-on Socket Welding		Lap Joint	Welding Neck	Slip-on Threaded Socket Welding	Lap Joint	A	R			
1/2	89	35.1	30.2	11.2	15.7	22.4	22.9	47.8	15.7	15.7	21.3	3.0	15.7			
	99	42.9	38.1	12.7	20.8	27.7	28.2	52.3	15.7	15.7	26.7	3.0	15.7			
3/4	108	50.8	49.3	14.2	26.7	34.5	35.1	55.6	17.5	17.5	33.5	3.0	17.5			
	117	63.5	58.7	15.7	35.1	43.2	43.7	57.2	20.6	20.6	42.2	4.8	20.6			
1 1/2	127	73.2	65.0	17.5	40.9	49.5	50.0	62.0	22.4	22.4	48.3	6.4	22.4			
	152	91.9	77.7	19.1	52.6	62.0	62.5	63.5	25.4	25.4	60.5	7.9	25.4			
2 1/2	178	104.6	90.4	22.4	62.7	74.7	75.4	69.9	28.4	28.4	73.2	7.9	28.4			
	3	127.0	108.0	23.9	78.0	90.7	91.4	69.9	30.2	30.2	88.9	9.7	30.2			
3 1/2	216	133.7	122.2	23.9	90.2	103.4	104.1	71.4	31.8	31.8	101.6	9.7	31.8			
	4	229	157.2	134.9	23.9	102.4	116.1	116.8	33.3	33.3	114.3	11.2	33.3			
5	254	185.7	163.6	23.9	128.3	143.8	144.5	88.9	36.3	36.3	141.2	11.2	36.6			
	6	279	215.9	192.0	25.4	154.2	170.7	171.5	39.6	39.6	168.4	12.7	39.6			
8	343	269.7	246.1	28.4	202.7	221.5	222.3	101.6	44.5	44.5	219.2	12.7	44.5			
	10	406	323.9	304.8	30.2	254.5	276.4	277.4	101.6	49.3	49.3	273.1	12.7	49.3		
12	483	381.0	365.3	31.8	304.8	327.2	328.3	114.3	55.6	55.6	323.9	12.7	55.6			
	14	533	412.8	400.1	35.1	336.6	359.2	360.2	127.0	57.2	79.2	355.6	12.7	57.2		
16	597	469.9	457.2	36.6	387.1	410.5	411.2	127.0	63.5	87.4	406.4	12.7	63.5			
	18	635	533.4	505.0	39.6	438.2	461.8	462.3	139.7	68.3	96.8	457.2	12.7	68.3		
20	699	584.2	558.8	42.9	489.0	513.1	514.4	144.5	73.2	103.1	508.0	12.7	73.2			
	24	813	692.2	663.4	47.8	590.6	616.0	616.0	152.4	82.6	111.3	609.6	12.7	82.5		

## 低压法兰(美标ANSI B16.5 CLASS 150 FLANGES)



螺纹法兰

松套法兰

盲板

Nominal pipe size	Depth of Socket γ	DRILLING			BOLLTING					APPROXIMATE WEIGHT				
		Bolt Circle Diam	Number of Holes	Diam of Holes	Diam of Bolts (Inch)	Machine Bolt Length		Stud Bolt Length	Welding Neck	Slip-on and Threaded	Lap Joint	Blind	Socket Welding	
						Raised Face	Raised Face							Ring Joint
1/2	9.7	60.5	4	15.7	1/2	50.8	57.2	-	0.52	0.47	0.51	0.47	0.47	
3/4	11.2	69.6	4	15.7	1/2	50.8	63.5	-	0.92	0.75	0.70	0.63	0.79	
1	12.7	79.2	4	15.7	1/2	57.2	63.5	76.2	1.10	0.86	0.93	0.95	0.87	
1 1/4	14.2	88.9	4	15.7	1/2	57.2	69.9	82.6	1.40	1.40	1.40	1.40	1.43	
1 1/2	15.7	98.6	4	15.7	1/2	63.5	69.9	82.6	1.81	1.41	1.51	1.62	1.45	
2	17.5	120.7	4	19.1	5/8	69.9	82.6	95.3	2.8	2.26	2.38	2.64	2.33	
2 1/2	19.1	139.7	4	19.1	5/8	76.2	88.9	101.6	4.28	3.43	3.60	4.06	3.55	
3	20.6	152.4	4	19.1	5/8	76.2	88.9	101.6	5.18	4.00	4.04	5.00	4.15	
3 1/2	22.4	177.8	8	19.1	5/8	76.2	88.9	101.6	5.50	5.00	4.99	5.90	5.00	
4	23.9	190.5	8	19.1	5/8	76.2	88.9	101.6	7.32	5.75	5.96	7.50	5.99	
5	23.9	215.9	8	22.4	3/4	82.6	95.3	108.0	8.91	6.51	6.44	9.00	6.96	
6	26.9	241.3	8	22.4	3/4	82.6	101.6	114.3	11.26	7.81	7.70	12.00	8.41	
8	31.8	298.5	8	22.4	3/4	88.9	108.0	120.7	18.00	13.00	12.66	20.00	13.93	
10	33.3	362.0	12	25.4	7/8	95.3	114.3	127.0	25.00	17.10	17.00	30.00	19.50	
12	39.6	431.8	12	25.4	7/8	101.6	120.7	133.4	38.98	27.68	28.30	44.00	29.03	
14	41.4	467.3	12	28.4	1	114.3	133.4	146.1	51.71	35.20	41.50	64.00	38.56	
16	44.5	539.8	16	28.4	1	114.3	133.4	146.1	64.41	45.00	52.98	78.00	47.37	
18	49.3	577.9	16	31.8	1 1/8	127.0	146.1	158.8	74.84	54.00	68.00	95.00	58.72	
20	54.1	635.0	20	31.8	1 1/8	139.7	158.8	171.5	89.36	73.00	85.00	125.00	77.81	
24	63.5	749.3	20	35.1	1 1/4	152.4	171.5	184.2	119.66	96.00	120.00	190.00	100.72	

## 高压活动弯头

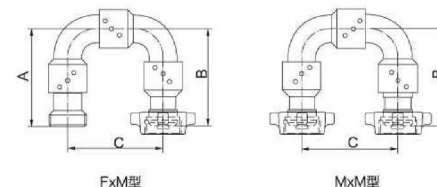


### 概述

活动弯头中间装有轴承(钢球排),一端可以绕着另一端回转,用于工作时有回转要求的活动管线连接或者角度比较特殊的固定管线连接。一般用长半径活动弯头,液体流通阻力小,对转弯处的管体冲刷轻。当空间狭小或压力较低时,可以用短半径活动弯头。

### 技术参数

工作压力: 42-140MPa  
公称口径: 2"-4"  
温度级别: -29℃-121℃ (PU级)  
适用工况: 标准或H<sub>2</sub>S  
制造标准: API 6A NACE MR 0175



FxM型

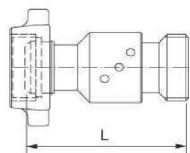
MxM型

## 高压活动弯头 10型

型号	规格 (in)	工作压力 (MPa)	外形尺寸(mm)			连接形式	工况
			A	B	C		
RH51-42-2-10	2"	42	279	277	273	FIG602(FxM)	标准
RH51-42-3-10	3"		368	368	416	FIG602(FxM)	标准
RH51-42-4-10	4"		408	408	484	FIG602(FxM)	标准
RH51-70-2-10	2"	70	279	277	273	FIG1002(FxM)	标准
RH51-70-3-10	3"		368	368	416	FIG1002(FxM)	标准
RH51-70-4-10	4"		408	408	484	FIG1002(FxM)	标准
RH51-105-2-10	2"	105	279	277	273	FIG1502(FxM)	标准
RH51-105-2-10	2"		279	279	273	FIG1502(FxM)	标准
RH51-105-3-10	3"		368	368	416	FIG1502(FxM)	标准
RH51-105-3-10	3"	140	368	368	416	FIG1502(FxM)	标准
RH51-140-3-10	3"		514	516	540	FIG2002(FxM)	标准
RH51-42-2-10S	2"		279	277	273	FIG602(FxM)	H <sub>2</sub> S
RH51-42-3-10S	3"	42	368	368	416	FIG602(FxM)	H <sub>2</sub> S
RH51-70-2-10S	2"		279	277	273	FIG1502(FxM)	H <sub>2</sub> S
RH51-70-3-10S	3"		368	368	416	FIG1502(FxM)	H <sub>2</sub> S

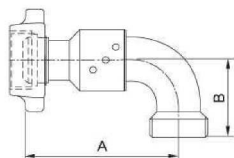


## 高压活动弯头 20型



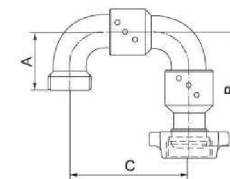
型号	规格 (in)	工作压力 (MPa/PSI)	外形尺寸 L(mm)	连接形式	工况
RH51-42-2-20	2"	42/6000	283	FIG602(FxM)	标准
RH51-42-3-20	3"		321	FIG602(FxM)	标准
RH51-70-2-20	2"	70/10000	283	FIG1002(FxM)	标准
RH51-70-3-20	3"		321	FIG1002(FxM)	标准
RH51-70-4-20	4"		328	FIG1002(FxM)	标准
RH51-105-2-20	2"	105/15000	283	FIG1502(FxM)	标准
RH51-105-3-20	3"		321	FIG1502(FxM)	标准
RH51-140-30-20	3"	140/20000	490	FIG2002(FxM)	标准
RH51-42-2-20S	2"	42/6000	283	FIG602(FxM)	H <sub>2</sub> S
RH51-42-3-20S	3"		321	FIG602(FxM)	H <sub>2</sub> S
RH51-70-2-20S	2"	70/10000	283	FIG1502(FxM)	H <sub>2</sub> S
RH51-70-3-20S	3"		321	FIG1502(FxM)	H <sub>2</sub> S

## 高压活动弯头 30型



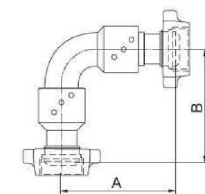
型号	规格 (in)	工作压力 (MPa/PSI)	外形尺寸 (mm)		连接形式	工况
			A	B		
RH51-42-2-30	2"	42/6000	281	140	FIG602(FxM)	标准
RH51-42-3-30	3"		368	202	FIG602(FxM)	标准
RH51-70-2-30	2"	70/10000	281	140	FIG1002(FxM)	标准
RH51-70-3-30	3"		368	202	FIG1002(FxM)	标准
RH51-70-4-30	4"		408	236	FIG1002(FxM)	标准
RH51-105-2-30	2"	105/15000	281	140	FIG1502(FxM)	标准
RH51-105-3-30	3"		368	202	FIG1502(FxM)	标准
RH51-140-3-30	3"	140/20000	514	258	FIG2002(FxM)	标准
RH51-42-2-30S	2"	42/6000	281	140	FIG602(FxM)	H <sub>2</sub> S
RH51-42-3-30S	3"		368	202	FIG602(FxM)	H <sub>2</sub> S
RH51-70-2-30S	2"	70/10000	281	140	FIG1502(FxM)	H <sub>2</sub> S
RH51-70-3-30S	3"		368	202	FIG1502(FxM)	H <sub>2</sub> S

## 高压活动弯头 50型



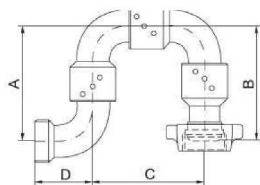
型号	规格 (in)	工作压力 (MPa/PSI)	外形尺寸 (mm)			连接形式	工况
			A	B	C		
RH51-42-2-50	2"	42/6000	140	277	277	FIG602(FxM)	标准
RH51-42-3-50	3"		202	368	416	FIG602(FxM)	标准
RH51-70-2-50	2"	70/10000	140	277	277	FIG1002(FxM)	标准
RH51-70-3-50	3"		202	368	416	FIG1002(FxM)	标准
RH51-70-4-50	4"		236	408	484	FIG1002(FxM)	标准
RH51-105-2-50	2"	105/15000	140	277	277	FIG1502(FxM)	标准
RH51-105-3-50	3"		202	368	416	FIG1502(FxM)	标准
RH51-140-3-50	3"	140/20000	258	516	540	FIG2002(FxM)	标准
RH51-42-2-50S	2"	42/6000	140	277	277	FIG602(FxM)	H <sub>2</sub> S
RH51-42-3-50S	3"		202	368	416	FIG602(FxM)	H <sub>2</sub> S
RH51-70-2-50S	2"	70/10000	140	277	277	FIG1502(FxM)	H <sub>2</sub> S
RH51-70-3-50S	3"		202	368	416	FIG1502(FxM)	H <sub>2</sub> S

## 高压活动弯头 60型



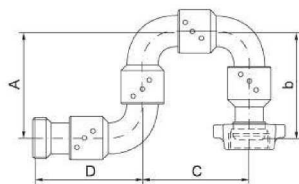
型号	规格 (in)	工作压力 (MPa/PSI)	外形尺寸 (mm)		连接形式	工况
			A	B		
RH51-42-2-60	2"	42/6000	279	277	FIG602(FxM)	标准
RH51-42-3-60	3"		368	360	FIG602(FxM)	标准
RH51-70-2-60	2"	70/10000	279	277	FIG1002(FxM)	标准
RH51-70-3-60	3"		368	360	FIG1002(FxM)	标准
RH51-70-4-60	4"		406	328	FIG1002(FxM)	标准
RH51-105-2-60	2"	105/15000	279	277	FIG1502(FxM)	标准
RH51-105-3-60	3"		368	360	FIG1502(FxM)	标准
RH51-140-3-60	3"	140/20000	516	516	FIG2002(FxM)	标准
RH51-42-2-60S	2"	42/6000	279	277	FIG602(FxM)	H <sub>2</sub> S
RH51-42-3-60S	3"		368	368	FIG602(FxM)	H <sub>2</sub> S
RH51-70-2-60S	2"	70/10000	279	277	FIG1502(FxM)	H <sub>2</sub> S
RH51-70-3-60S	3"		368	368	FIG1502(FxM)	H <sub>2</sub> S

## 高压活动弯头 80型



型号	规格 (in)	工作压力 (MPa/PSI)	外形尺寸(mm)				连接形式	工况
			A	B	C	D		
RH51-42-2-80	2"	42/6000	277	277	273	140	FIG602(FxM)	标准
RH51-42-3-80	3"		416	368	416	202	FIG602(FxM)	标准
RH51-70-2-80	2"	70/10000	277	277	273	140	FIG1002(FxM)	标准
RH51-70-3-80	3"		416	368	416	202	FIG1002(FxM)	标准
RH51-70-4-80	4"		406	406	408	236	FIG1002(FxM)	标准
RH51-105-2-80	2"	105/15000	277	277	273	140	FIG1502(FxM)	标准
RH51-105-3-80	3"		416	368	416	202	FIG1502(FxM)	标准
RH51-140-3-80	3"	140/20000	540	516	540	258	FIG2002(FxM)	标准
RH51-42-2-80S	2"	42/6000	277	277	273	140	FIG602(FxM)	H <sub>2</sub> S
RH51-42-3-80S	3"		416	368	416	202	FIG602(FxM)	H <sub>2</sub> S
RH51-70-2-80S	2"	70/10000	277	277	273	140	FIG1502(FxM)	H <sub>2</sub> S
RH51-70-3-80S	3"		416	368	416	202	FIG1502(FxM)	H <sub>2</sub> S

## 高压活动弯头 100型



型号	规格 (in)	工作压力 (MPa/PSI)	外形尺寸(mm)				连接形式	工况
			A	B	C	D		
RH51-42-2-100	2"	42/6000	273	277	273	279	FIG602(FxM)	标准
RH51-42-3-100	3"		416	368	416	368	FIG602(FxM)	标准
RH51-70-2-100	2"	70/10000	273	277	273	279	FIG1002(FxM)	标准
RH51-70-3-100	3"		416	368	416	368	FIG1002(FxM)	标准
RH51-70-4-100	4"		406	406	408	327	FIG1002(FxM)	标准
RH51-105-2-100	2"	105/15000	273	277	273	279	FIG1502(FxM)	标准
RH51-105-3-100	3"		416	368	416	368	FIG1502(FxM)	标准
RH51-140-3-100	3"	140/20000	540	516	540	258	FIG2002(FxM)	标准
RH51-42-2-100S	2"	42/6000	273	277	273	279	FIG602(FxM)	H <sub>2</sub> S
RH51-42-3-100S	3"		416	368	416	368	FIG602(FxM)	H <sub>2</sub> S
RH51-70-2-100S	2"	70/10000	273	277	273	279	FIG1502(FxM)	H <sub>2</sub> S
RH51-70-3-100S	3"		416	368	416	368	FIG1502(FxM)	H <sub>2</sub> S

## 高压管件



## 变径接头

型号说明:



### 接头代号为

序号	端部连接形式	额定工作压力	
		标准工况	H <sub>2</sub> S工况
10	2" FIG602F	42	42
11	2" FIG602M	42	42
12	2" FIG1002F	70	52
13	2" FIG1002M	70	52
14	2" FIG1003F	70	
15	2" FIG1003M	70	
16	2" FIG1502F	105	70
17	2" FIG1502M	105	70
18	2" FIG2002F	140	
19	2" FIG2002M	140	
20	2" FIG2202F		105
21	2" FIG2202M		105
22	3" FIG602F	42	42
23	3" FIG602M	42	42
24	3" FIG1002F	70	52
25	3" FIG1002M	70	52
26	3" FIG1003F	70	
27	3" FIG1003M	70	
28	3" FIG1502F	105	70
29	3" FIG1502M	105	70
30	3" FIG2002F	140	
31	3" FIG2002M	140	
32	3" FIG2202F		105
33	3" FIG2202M		105
34	4" FIG602F	42	42
35	4" FIG603M	42	42
36	4" FIG1003F	70	52
37	4" FIG1003M	70	52
38	4" FIG1004F	52	
39	4" FIG1004M	52	
40	4" FIG1503F	105	70
41	4" FIG1503M	105	70

序号	端部连接形式	额定工作压力	
		标准工况	H <sub>2</sub> S工况
42	4" FIG2003F		105
43	4" FIG2003M		105
44	5" FIG1002F	52	52
45	5" FIG1002M	52	52
46	5" FIG1502F	105	70
47	5" FIG1502M	105	70
50	2" LP B	70	
51	2" LP P	70	
52	3" LP B	70	
53	3" LP P	70	
54	4" LP B	70	
55	4" LP P	70	
60	2 3/8" TBG B	35	
61	2 3/8" TBG P	35	
62	2 3/8" UPTBG B	35	
63	2 3/8" UPTBG P	35	
64	2 7/8" TBG B	35	
65	2 7/8" TBG P	35	
66	2 7/8" UPTBG B	35	
67	2 7/8" UPTBG P	35	
68	2" NPT B	35	
69	2" NPT P	35	
70	3 1/2" TBG B	35	
71	3 1/2" TBG P	35	
72	3 1/2" UPTBG B	35	
73	3 1/2" UPTBG P	35	
74	3" NPT B	35	
75	3" NPT P	35	
81	2 1/16" API法兰	35	35
82	2 1/16" API法兰	70	70
83	2 1/16" API法兰	105	105
84	2 9/16" API法兰	35	35
85	2 9/16" API法兰	70	70
86	2 9/16" API法兰	105	105
87	3 1/8" API法兰	35	35
88	3 1/16" API法兰	70	70
89	3 1/16" API法兰	105	105
90	4 1/16" API法兰	35	35
91	4 1/16" API法兰	70	70
92	4 1/16" API法兰	105	105



## 钻井四通



### 概述:

钻井四通用于钻井时和防喷器相连接。

### 主要技术参数

工作压力 psi(MPa)	公称通径 in(mm)	产品规范级别	材料级别	产品性能级别	工作温度
3000~10000psi (21~70MPa)	7 1/16" ~ 13 5/8" (179.4~346.1)	PSL1~3	AA~FF	PR1~2	P.U-29°C~121°C

## 短节



### 主要技术参数

规格	法兰外径 × 厚度/总厚度					长度
	21MPa	35MPa	70MPa	105MPa	140MPa	
7 1/16	380 × 63.5 × 148	395 × 92/181	480 × 104/199	505 × 120/212	655 × 166/263	最小长度≥2法兰 总厚度, 最大长度 整体式小于等于 3米, 焊接式不限
9	470 × 72 × 170	485 × 104/224	550 × 124/118	650 × 147/271	805 × 205/313	
11	545 × 78 × 192	585 × 120/265	655 × 142/205	815 × 188/424	885 × 224/328	
13 5/8		675 × 113/227	770 × 169/283	885 × 205/320	1160 × 293/420	
18 3/4		905 × 166/318	1040 × 224/380			

## 旋塞阀

### 概述:

旋塞阀引进技术生产, 阀体采用优质合金钢模锻成形, 尺寸与国内外同类产品完全互换。一般采用由壬连接, 也可提供法兰连接等其他连接方式。

### 技术参数:

工作压力: 42-140MPa      公称通径: 1"-3"      温度级别: -46℃-121℃ (PU或PL级)  
 适用工况: 标准、低温或H<sub>2</sub>S      制造标准: API 6A NACE MR 0175

### 产品特点

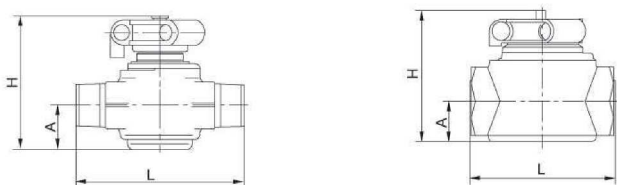
不需要拆卸下来即可维修  
 旋塞阀采用特殊表面处理工艺, 耐磨耐蚀  
 操作轻便灵活, 有多重操纵方式供选择  
 带有明显的开关标识和限位机构  
 采用专用密封脂, 具有润滑密封双重功能

## 螺纹连接旋塞阀

### 型号说明:

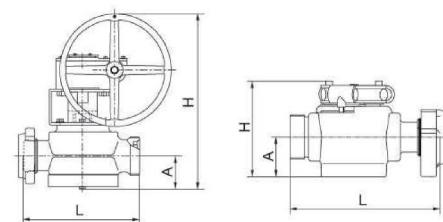
X13Y — 2 — 42

42: 工作压力, 42MPa  
 2: 规格, 2"  
 X13Y: 螺纹连接旋塞阀



型号	规格 (in)	压力 (MPa)	外形尺寸(mm)			连接形式	执行机构	使用工况
			L	A	H			
X13Y-1-42	1	42	232	45	185	2"LP外螺纹	手动	标准
X13Y-1-105	1	105	232	61	185	2"LP外螺纹	气动	标准
X13Y-1-105	1	105	232	61	185	2"TBG外螺纹	手动	标准
X13Y-2-42	2	42	218	77	198	2"LP内螺纹	手动	标准
X13Y-2-70	2	70	218	77	198	2"LP内螺纹	手动	标准
X13Y-2-105	2	105	254	68.8	206	2"LP内螺纹	手动	标准
X13Y-3-70	3	70	316	110	315	3"LP内螺纹	手动	标准

## 由壬连接旋塞阀



### 型号说明:

X23 — 2 — 42

42: 工作压力, 42MPa  
 2: 规格, 2"  
 X23: 由壬连接旋塞阀

型号	规格 (in)	压力 (MPa)	外形尺寸(mm)			连接形式	执行机构	使用工况
			L	A	H			
X23-1-105	1	105	268	61	185	2"FIG1502	手动	标准
X23-1-105	1	105	268	61	185	2"FIG1502	气动	标准
X23-2-42	2	42	353	88	225	FIG602	手动	标准
X23-2-70	2	70	353	88	225	FIG1002	手动	标准
X23-2-105	2	105	254	68.8	206	FIG1502	手动	标准
X23-2-105	2	105	353	88	225	FIG1502	气动	标准
X23-2-105	2	105	353	100	405	FIG1502	液动	标准
X23-2-140	2	140	386	88	225	FIG2002	手动	标准
X23-2.5-105	2 1/2	105	430	128.2	330	FIG1502	手动	标准
X23-3-42	3	42	430	102	252	FIG602	手动	标准
X23-3-70	3	70	430	102	252	FIG602	手动	标准
X23-3-105	3	105	430	102	252	FIG1502	手动	标准
X23-3-105	3	105	430	102	280	FIG1502	液动	标准
X23-3-140	3	140	560	160	490	FIG2002	手动	标准
X23-3-140	3	140	560	160	530	FIG2002	液动	标准
X23-1-70	1	70	268	61	185	2"FIG1502	手动	H2S
X23-2-42	2	42	353	88	225	FIG602	手动	H2S
X23-2-70	2	70	353	88	225	FIG1502	手动	H2S
X23-3-42	3	42	430	102	235	FIG602	手动	H2S
X23-3-70	3	70	432	102	235	FIG1502	手动	H2S
X23-3-105	3	105	560	160	489	FIG2202	手动	H2S
X23-1-70	1	70	269	178	185	2"FIG1502	手动	低温
X23-2-42	2	42	353	201	225	FIG602	手动	低温
X23-2-70	2	70	353	201	225	FIG1502	手动	低温
X23-3-42	3	42	430	102	235	FIG602	手动	低温
X23-3-70	3	70	430	102	254	FIG1502	手动	低温

## 波纹管接头-夹紧式

型号	螺纹标准	卡口范围 (MM)	尺寸 (MM)		适配软管
			A	B	
MCN-M00	M12x1.5	3-6	6.0	12.0	AD10.0
MCN-M01	M12x1.5	3-6	6.0	12.0	AD13.0
MCN-M02	M16x1.5	4-8	7.0	16.0	AD10.0
MCN-M03	M16x1.5	4-8	7.0	16.0	AD13.0
MCN-M04	M16x1.5	4-8	7.0	16.0	AD15.8
MCN-M05	M18x1.5	6-10	8.0	18.0	AD15.8
MCN-M06	M18x1.5	6-10	8.0	18.0	AD18.5
MCN-M07	M20x1.5	8-12	8.0	20.0	AD15.8
MCN-M08	M20x1.5	8-12	8.0	20.0	AD18.5
MCN-M09	M20x1.5	8-12	8.0	20.0	AD21.2
MCN-M10	M22x1.5	10-14	9.0	22.0	AD21.2
MCN-M11	M24x1.5	10-14	10.0	24.0	AD21.2
MCN-M12	M25x1.5	10-14	10.0	25.0	AD21.2
MCN-M13	M25x1.5	10-14	10.0	25.0	AD25.0
MCN-M14	M25x1.5	10-14	10.0	25.0	AD28.5
MCN-M15	M27x1.5	13-18	11.0	27.0	AD28.5
MCN-M16	M30x1.5	13-18	11.0	30.0	AD28.5
MCN-M17	M30x1.5	13-18	11.0	30.0	AD34.5
MCN-M18	M32x1.5	15-22	11.0	32.0	AD28.5
MCN-M19	M32x1.5	15-22	11.0	32.0	AD34.5
MCN-M20	M33x1.5	15-22	11.0	33.0	AD28.5
MCN-M21	M33x1.5	15-22	11.0	33.0	AD34.5
MCN-M22	M36x1.5	18-25	11.0	36.0	AD34.5
MCN-M23	M40x1.5	18-25	12.0	40.0	AD34.5
MCN-M24	M40x1.5	18-25	12.0	40.0	AD42.5
MCN-M25	M50x1.5	26-32	13.0	50.0	AD42.5
MCN-M26	M50x1.5	26-32	13.0	50.0	AD54.5
MCN-M27	M63x1.5	37-44	14.0	63.0	AD54.5
MCN-P00	PG7	3-6	6.0	12.5	AD10.0
MCN-P01	PG9	4-8	7.0	15.2	AD10.0
MCN-P02	PG11	6-10	8.0	18.6	AD15.8
MCN-P03	PG13.5	8-12	8.0	20.4	AD15.8
MCN-P04	PG13.5	8-12	8.0	20.4	AD18.5
MCN-P05	PG13.5	8-12	8.0	20.4	AD21.2
MCN-P06	PG16	10-14	9.0	22.5	AD21.2
MCN-P07	PG21	13-18	11.0	28.3	AD28.5
MCN-P08	PG29	18-25	11.0	37.0	AD34.5
MCN-P09	PG36	26-32	13.0	47.0	AD42.5
MCN-P10	PG48	37-44	14.0	59.3	AD54.5
MCN-G00	G1/4"	3-6	6.0	13.2	AD10.0
MCN-G01	G3/8"	4-8	7.0	16.5	AD13.0
MCN-G02	G1/2"	8-12	8.0	21.3	AD15.8
MCN-G03	G1/2"	8-12	8.0	21.3	AD18.5
MCN-G04	G1/2"	8-12	8.0	21.3	AD21.2
MCN-G05	G3/4"	13-18	11.0	26.6	AD21.2
MCN-G06	G1"	15-22	11.0	33.4	AD28.5
MCN-G07	G1-1/4"	22-28	12.0	42.1	AD34.5
MCN-G08	G1-1/2"	26-32	13.0	47.8	AD42.5
MCN-G09	G2"	37-44	14.0	59.6	AD54.5

项目	说明
材质	锌合金, 铜, 不锈钢
防护等级	IP67
镀层	锌, 铬, 镍

\* 以上材质为铁, 如需订购材质为铜, 型号 MCNB; 材料为不锈钢, 型号为 MCNS

铜                      不锈钢



## 波纹管接头-快插式

型号	螺纹标准	适配软管	尺寸 (MM)		
			90度	外径	内径
RCBB-M200	M12x1.5	AD10.0	12.0	8.0	10.0
RCBB-M201	M12x1.5	AD13.0	12.0	8.0	10.0
RCBB-M202	M16x1.5	AD13.0	16.0	12.0	10.0
RCBB-M203	M16x1.5	AD15.8	16.0	12.0	10.0
RCBB-M204	M18x1.5	AD15.8	18.0	14.0	13.0
RCBB-M205	M20x1.5	AD15.8	20.0	15.5	13.0
RCBB-M206	M20x1.5	AD18.5	20.0	15.5	13.0
RCBB-M207	M25x1.5	AD18.5	25.0	18.0	13.0
RCBB-M208	M20x1.5	AD21.2	20.0	15.5	13.0
RCBB-M209	M24x1.5	AD21.2	24.0	17.0	13.0
RCBB-M210	M25x1.5	AD21.2	25.0	18.0	13.0
RCBB-M211	M25x1.5	AD28.5	25.0	18.0	13.0
RCBB-M212	M27x2.0	AD28.5	27.0	22.0	13.0
RCBB-M213	M32x1.5	AD28.5	32.0	24.0	12.0
RCBB-M214	M32x1.5	AD34.5	32.0	24.0	12.0
RCBB-M215	M36x2.0	AD34.5	36.0	29.0	12.0
RCBB-M216	M40x1.5	AD42.5	40.0	32.0	12.0
RCBB-M217	M50x1.5	AD54.5	50.0	39.0	14.0
RCBB-M218	M63x1.5	AD54.5	63.0	53.0	14.0
RCBB-P200	PG7	AD10.0	12.5	8.5	10.0
RCBB-P201	PG9	AD13.0	15.2	12.0	10.0
RCBB-P202	PG11	AD15.8	18.6	15.5	10.0
RCBB-P203	PG13.5	AD18.5	20.5	17.0	11.0
RCBB-P204	PG16	AD21.2	22.5	18.0	12.0
RCBB-P205	PG21	AD28.5	28.3	24.0	12.0
RCBB-P206	PG29	AD34.5	37.0	32.0	12.0
RCBB-P207	PG36	AD42.5	47.0	36.5	12.0
RCBB-P208	PG48	AD54.5	59.3	48.5	14.0



项目	说明
材质	尼龙6
防护等级	IP54
防火等级	UL94V-2
耐温	-40°C~100°C

\* 通常指定颜色为黑色, 如需订购灰色, 型号为RCBG

灰色